

LINKO ESTERI C 41 S



ESTERI C41 S on täysautomaattinen pesulainko, joka soveltuu kiinteistöpesuloihin, palvelutaloihin, laitoksiin yms. Lingon erittäin suuren vedenpoistokyvyn ansiosta pyykin loppukuivaus on nopeaa.

Koneessa on vakioajastin, joka käynnistää linkouksen heti luukun sulkeuduttua. Haluttaessa linkous voidaan keskeyttää STOP-napista. linkousajan päätyttyä kone pysäyttää rummun automaattisesti. Lisäksi koneen tasapainovahti katkaisee linkouksen, mikäli pyykki ei ole tasaisesti jakautunut rummulle.

Lingon sisärumpu, ulkovaippa, kansi ja luukku ovat ruostumatonta terästä.

Lingon luukussa on turvalukitus ja luukku ei saa auki linkouksen aikana. Luukun ja kannen upposovituksen ansiosta luukku on lähes mahdoton repiä väkisin auki. Lukkolaite sijaitsee luukun etuosassa, jolloin siihen ei kohdistu suurta voimaa kantta revittäessä väkisin auki.

Vakiomallissa rummussa on kumi-rengasripustus vaimennus, jonka ansiosta runkoon välittyvä ääni on vähäinen.

Koneen kunnossapito on vaivatonta, sillä kaikki sähkölaitteet on sijoitettu erilliseen tilaan koneen takaosaan.

HELPPOKÄYTTÖINEN

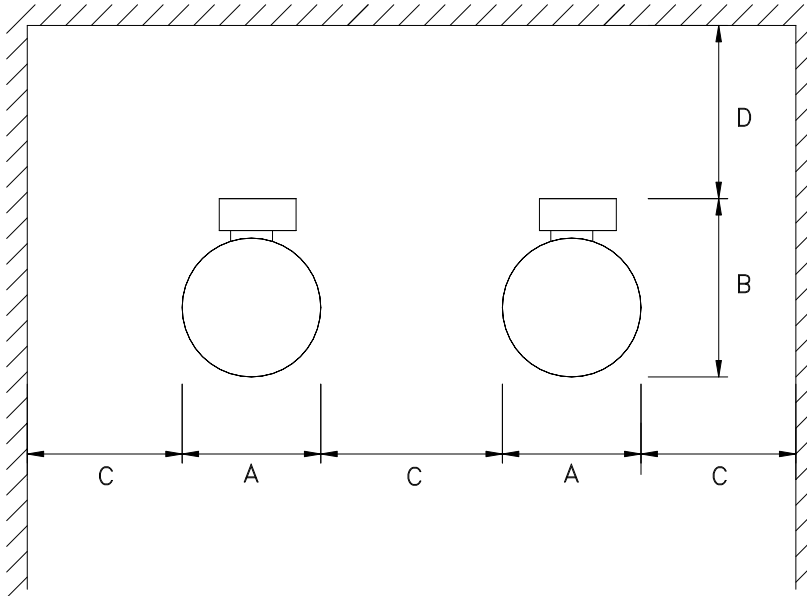
- vakioajastin, linkous käynnistyy automaattisesti suljettaessa kansi

KESTÄVÄ

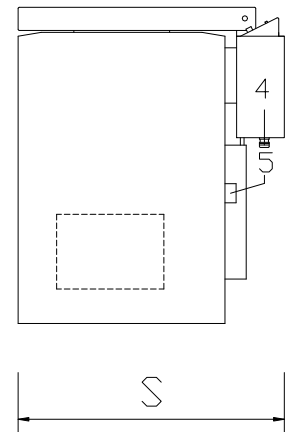
- sisärumpu, ulkovaippa, kansi ja luukku ruostumatonta terästä
- jykevää luukun lukkolaite, lähes mahdoton repiä väkisin auki

TURVALLINEN

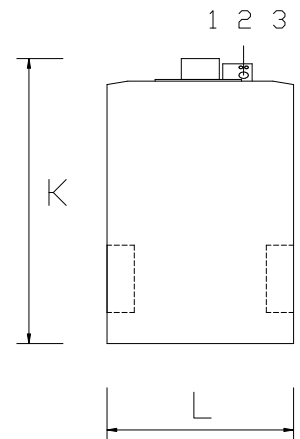
- epätasapainovahti katkaisee linkouksen, mikäli pyykki ei ole tasaisesti jakautunut rummulle



A	540	
B	680	
	Minimi	Suositus
C	200	500
D	200	500



Malli		C 41 S
KAPASITEETTI		
- rummun tilavuus	l	38
- kapasiteetti (1:5)	kg	8
- rummun halkaisija	mm	380
- rummun syvyys	mm	320
LINKOUS		
- maksiminopeus	r/min	1400
- G-arvo linkouksessa	kp/kg	416
SÄHKÖLIITÄNTÄ		
- virtalaji		3N 400 V 50 Hz
- liitännäjohto	mm ²	5 x 1,5
- sulakkeet	A	3 x 10
- suurin nimellisteho	kW	0,4
VEDENPOISTO		
- halkaisija	mm	75
- teho	l/min	160
KIINNITYSTIEDOT		
-dynaamisen voiman taajuus	Hz	24
-maksimirasitus lattiaan	kN	1,1
ULKOMITAT		
- leveys (L)	mm	540
- syvyys (S)	mm	680
- korkeus (K)	mm	830
PAINO		
- nettopaino	kg	75



1. Pysäytysnappi
2. Merkkivalo, käynnissä
3. Merkkivalo, epätasapaino
4. Sähköliitännä
5. Vedenpoistoliitännä