



Korkeateholinkoavat pesukoneet

7620 ja 8120





Esteri – pesukoneet vaativaan käyttöön



Esteri 7620 ja 8120 pesukoneet ovat elementissään siellä missä pesukoneelta vaaditaan todella paljon. Käyttökohteen mukaan räätälöityjen ohjelmien ansiosta koneet käyvät kaikenlaisen pyykin pesuun. Monipuolinen ohjelmisto, tehokas linkous ja hiljainen käyttööni ovat Esterin parhaita puolia.

Monipuoliset ohjelmat, joita on helppo käyttää

Koneissa on neljä perusohjelmaa (20/40/60/95 °C), joille jokaiselle on oma valintanappi. Ohjelmia voidaan muokata lisävalinnoilla: siliävä pesu, esipesu, pikapesu, säästöpesu, desinfiointipesu ja linkouksen valinta. Lisävalintanappeja voidaan kytkeä myös pois käytöstä. Uusi matalan lämpötilan pesuaineille tehty kirjopesu-ohjelma 20 °C säästää jopa 87 % energiaa 60 °C ohjelmaan verrattuna.

Lisäksi koneessa on käyttökohteen mukaan valittava ohjelmaryhmä, jossa on 10 ohjelmaa. Ohjelmat vastaavat käyttökohteen erityistarpeita: kiinteistöpesula, siivous, laitos, teollisuus ja keittiö. Ohjelmia käytetään P-napin avulla. Laajennuskortilla ohjelmaryhmän voi laajentaa 20 ohjelmaan. Esim. vedettömän siivouksen Moppi-versiossa on 16 ohjelmaa, kuivien moppien kostutusohjelmat ja pikaohjelmat vähän likasille mopeille.

Käyttöä opastaa selkeä kaksirivinen näyttö, johon on omalla painikkeellaan valittavissa suomen lisäksi 17 muuta kieltä. Kielen vaihto käy helposti omalla napilla. Ohjelman jälkeen näyttö palaa takaisin suomenkieliseksi.

Ohjelman aikana näytössä näkyy ohjelman nimi, jäljellä oleva aika ja ohjelman lämpötila. Ajastettu käynnistys on valittavissa enintään 24 tai 100 tunnin päähän. Hyödyllinen toiminto kun halutaan perjantaina ohjelmoida kone pesemään pyykkiä valmiiksi maanantai aamuksi.

Tehokas pesu, hyvä huuhtelu ja vauhdikas linkous

Uusi Variosoft-rumpu säästää vettä ja sähköä. Sen lisäksi pesuteho on parempi kuin ennen. Rummun epäsymmetristen olakkeiden ansiosta pyykkiä käsitellään ohjelman aikana eri tavoin. Vedenoton aikana olakkeen hellävarainen puoli kastaa pyykin tehokkaasti ja pesussa normaalipuoli nostaa mekaanisen liikkeen määrää.

Erittäin tiheäreikäinen rumpu päästää veden tasaisesti tekstiilien sekaan. Hyvän ja raikkaan huuhtelun takeena on kolme huuhtelua. Lisähuuhtelu voidaan ottaa käyttöön esim. pesuaineyliherkkyydestä kärsiviä varten.

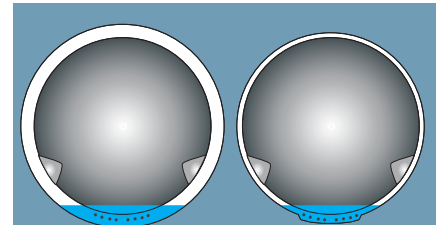
Suuren linkoustehon (1500 r/min) ansiosta pyykin jäännöskosteus on vain 43%. Tämä säästää aikaa ja energiaa kuivauksessa.

Käyttömukavuutta kaikilla tasoilla

Selkeä käyttöpaneeli ja A3-kokoinen laminoitu pikakäyttöohje opastavat käyttäjää. Iso täyttöluukku (halk. 30 cm) aukeaa täydet 180 astetta, joten kone on helppo täyttää ja tyhjentää. Luukku on oikeakätinen, mutta on muutettavissa myös vasenkätiseksi (lisävaruste). Pesukoneen kolminkertaisen äänieristyksen ansiosta käyntiääni on erittäin hiljainen (pesu 42 dB ja linkous 61 dB).

Ammattilaisten laatua jatkuvaan käyttöön

Esteri 7620 ja 8120 ovat sveitsiläisen Schulthess AG:n valmistamia ja koneet ovat tehty kestävästi yli 20 000 ohjelmaa. Laadun takeena ovat mm. jyrkät rummun laakerointi, hiilirengas akselitiiviste, hiiletön asynkronimoottori, neljä tehokasta iskunvaimenninta ja tukeva runkorakenne. Kiinteistöpesulakäytössä koneilla on 2 vuoden täystakuu ja 5 vuoden rakennetakuu (lisätietoja Esteri-5 takuuehdoissa).



Perinteinen rumpu Variosoft-rumpu

Variosoft-rumpu

- lämmitysvastuksilla oma tila ulkorummun alaosassa
- ulko- ja sisärummun välinen bukkatila minimoitu, vedenkulutus 10 % ja sähkönkulutus 5 % pienempi
- epäsymmetriset olakkeet tehostavat pyykin kastumista ja peseytymistä
- rummun tibeän reiityksen (yli 7400 reikää) ansiosta pyykki kastuu nopeasti ja huuhtelutulos on erinomainen



Tekniset tiedot

Malli		7620 P	7620 V	8120 P	8120 V
Kapasiteetti					
- täyttö (täyttösuhte 1:10-1:9)	kg	5,6-6,2	5,6-6,2	6,6-7,3	6,6-7,3
- rummun tilavuus	l	56	56	66	66
Linkous					
- maks. nopeus	r/min	1500	1500	1500	1500
- G-arvo	kp/kg	613	613	613	613
- jäännöskosteus	%	43	43	43	43
Äänitaso					
- pesu/linkous	dB(A)	42/61	42/61	42/61	42/61
Lämmitysteho					
- sähkölämmitys, vakio	kW	3,3 (2N 400V)	3,3 (2N 400V)	4,2 (3N 400V)	4,2 (3N 400V)
- sähkölämmitys, alennettu	kW	1,9 (1N 230V)	1,9 (1N 230V)	2,3 (1N 230V)	2,3 (1N 230V)
Sähköliitännä					
Vakio lämmitysteho					
- virtalaji		2N 400V 50 Hz	2N 400V 50 Hz	3N 400V 50 Hz	3N 400V 50 Hz
- liitännäjohto	mm ²	4 x 1,5	4 x 1,5	5 x 1,5	5 x 1,5
- sulakkeet	A	2 x 10	2 x 10	3 x 10	3 x 10
- suurin nimellisteho	kW	3,5	3,5	4,4	4,4
Alennettu lämmitysteho					
- virtalaji		1N 230V 50 Hz	1N 230V 50 Hz	1N 230V 50 Hz	1N 230V 50 Hz
- liitännäjohto	mm ²	3 x 1,5	3 x 1,5	3 x 2,5	3 x 2,5
- sulakkeet	A	1 x 10	1 x 10	1 x 16	1 x 16
- suurin nimellisteho	kW	2,1	2,1	2,5	2,5
Vesiliitännä					
- putkistokoko		DN20	DN20	DN20	DN20
- vedenpaine	MPa	0,1 - 1,0	0,1 - 1,0	0,1 - 1,0	0,1 - 1,0
- kylmävesiliitännä		ulkokierre ¾"	ulkokierre ¾"	ulkokierre ¾"	ulkokierre ¾"
- kuumavesiliitännä		ulkokierre ¾"	ulkokierre ¾"	ulkokierre ¾"	ulkokierre ¾"
Poistovesiliitännä					
Poistopumppu					
- liitännä	Ø mm	22		22	
- teho	l/min	50		50	
Poistoventtiili					
- liitännä	Ø mm		50		50
- teho	l/min		50		50
Ulkomitat					
- leveys	mm	630	630	630	630
- syvyys	mm	740	740	740	740
- korkeus	mm	900	900	900	900
Paino					
- nettopaino	kg	97	97	98	98

Lisävarusteet



Metallijalusta PKJ 7620/8120

- nostaa koneen luukun miellyttävälle työkorkeudelle
- korkeus 200 mm

Metallijalusta PKJ/VA 7620/8120

- jalusta integroidulla vedenkeräysaltaalla
- allas tasaa vedenpoistoa lattiakaivolle
- varustettu nukkasuodattimella
- korkeus 400 mm

Vedenkeräysallas VA 40

- tasaa vedenpoistoa lattiakaivolle
- varustettu nukkasuodattimella
- asennus koneen taakse tai viereen

Torniasennussarja

- kuivausrummun TA8320/TC8330 asentamiseksi koneen päälle

Rahastin

- kolikko-, poletti-, arvokortti- tai puhelinrahastin

Rahastinsarja

- rahastimen liitännää varten

Pesuainepumppusarja

- nestemäisten pesuainneiden pumppujen liitännää varten

